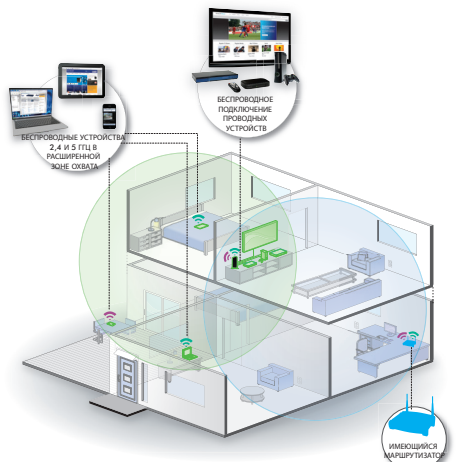


NETGEAR®

Connect with Innovation™

Руководство по установке универсального двухдиапазонного повторителя WiFi WN2500RP



Расширенная зона охвата беспроводной сети

Зона охвата имеющегося маршрутизатора

Беспроводное подключение 5 ГГц

Беспроводное подключение 2,4 ГГц

© NETGEAR, Inc. 2012. Все права защищены.

Никакая часть данной публикации не может быть воспроизведена, передана, переписана, сохранена в поисковых системах или переведена на любой язык в любой форме и любым способом без письменного разрешения NETGEAR, Inc.

НЕ УСТАНОВЛИВАЙТЕ единицы оборудования одну на другую, НЕ РАЗМЕЩАЙТЕ оборудование в ограниченном пространстве или в выдвигаемых ящиках. Обеспечьте вокруг оборудования воздушный зазор по меньшей мере 6 см.

Техническая поддержка

Благодарим вас за выбор продукта NETGEAR. Для регистрации продукта, получения последних обновлений и пользования услугами онлайн-поддержки посетите наш веб-сайт <http://support.netgear.com>.
Телефон технической поддержки: 8-800-100-1160.

Товарные знаки

NETGEAR, логотип NETGEAR и Connect with Innovation являются товарными знаками и/или зарегистрированными товарными знаками компании NETGEAR, Inc. и/или ее дочерних предприятий в США и/или других странах. Информация может быть изменена без предварительного уведомления. Другие бренды или названия продуктов являются товарными знаками или зарегистрированными товарными знаками соответствующих владельцев.

Заявление об условиях

NETGEAR оставляет за собой право без уведомления модифицировать описанные в настоящем документе продукты в целях усовершенствования внутренней конструкции, функциональных возможностей и/или повышения надежности. NETGEAR не несет никакой ответственности за все, что связано с использованием продуктов или электрических схем, описанных в этом документе.

Функциональные элементы устройства

Индикаторы на передней панели указывают режим работы повторителя.



Качество соединения. Указывает на наличие беспроводного соединения 2,4 ГГц или 5 ГГц между повторителем и маршрутизатором. Цвет соответствующего индикатора указывает качество соединения:

- **Зеленый:** наилучшее.
- **Желтый:** нормальное.
- **Красный:** низкое.
- Не горит. Подключение к маршрутизатору отсутствует.



Подключение беспроводных устройств к повторителю. Этот индикатор горит, если установлено соединение между повторителем и беспроводным устройством.



WPS. Этот индикатор указывает на беспроводное подключение с поддержкой WPS.

- **Постоянно горит зеленым цветом.** Работает система обеспечения безопасности беспроводной сети (WPA или WPA2).
- **Мигает зеленым цветом.** Устанавливается WPS-соединение.
- Не горит. Система безопасности беспроводной сети не установлена.



На задней панели расположены следующие функциональные элементы:

Восстановление заводских настроек.

Для восстановления заводских настроек повторителя вставьте конец разогнутой канцелярской скрепки в отверстие восстановления заводских настроек и удерживайте там, пока индикатор питания повторителя не начнет мигать.

Кнопка WPS. Эта кнопка служит для подключения повторителя к существующей сети Wi-Fi. Подробнее см. в разделе [Подключение повторителя к существующей сети Wi-Fi](#) на стр. 6.

Порты Ethernet. Порты Ethernet на повторителе служат для беспроводного подключения к вашей сети до четырех устройств, поддерживающих соединения Ethernet.

Разъем питания. Служит для подключения повторителя к электрической розетке. Подключите адаптер питания, входящий в комплект поставки, к разъему питания повторителя, а другой конец подключите к электророзетке.

Выключатель питания. Эта кнопка служит для включения и выключения питания повторителя.



Начало работы


Повторитель WiFi расширяет покрытие беспроводной сети, позволяя пользоваться ею за пределами существующей сети Wi-Fi. Для правильной настройки повторителя выполните следующие действия.

Установка повторителя и подключение питания

1. Поместите повторитель между маршрутизатором и беспроводным устройством, находящимся за пределами зоны охвата маршрутизатора, на равном расстоянии от обоих устройств.



Совет. Если невозможно установить повторитель в указанном местоположении, переместите его ближе к устройству. Обратите внимание, что повторитель должен находиться в зоне охвата маршрутизатора.

2. Включите повторитель в электрическую розетку и подождите 1 минуту, пока он не запустится. Индикатор питания  загорается зеленым.

Подключение повторителя к существующей сети Wi-Fi

Чтобы увеличить покрытие сети Wi-Fi, следует подключить повторитель к существующей сети Wi-Fi. Для подключения повторителя к сети можно воспользоваться двумя способами.

Способ 1. Подключение с помощью функции WPS (Wi-Fi Protected Setup)

WPS позволяет легко подключиться к защищенной сети Wi-Fi, не вводя сетевое имя и пароль. Кнопка WPS представляет собой аппаратную кнопку на маршрутизаторе, модеме или точке доступа Wi-Fi.

Если ваш маршрутизатор поддерживает WPS (Wi-Fi Protected Setup), рекомендуется использовать способ 1, в противном случае пользуйтесь способом 2.

Совет. WPS не поддерживает протокол обеспечения безопасности сети WEP. Если для обеспечения безопасности вы используете протокол WEP, то для подключения воспользуйтесь способом 2.

Способ 2. Подключение с помощью веб-браузера.

Руководство по установке с помощью веб-браузера позволит вам пройти все необходимые шаги по подключению повторителя к существующей сети Wi-Fi.

Способ 1. Подключение с помощью функции WPS (Wi-Fi Protected Setup)

1. Нажмите кнопку **WPS** на задней панели повторителя. Индикатор WPS на передней панели должен замигать.
2. Не позже чем через две минуты после этого нажмите кнопку **WPS** на вашем беспроводном маршрутизаторе, модеме или точке доступа.

Если операция выполнена успешно, индикатор WPS на повторителе будет непрерывно гореть зеленым цветом, индикатор скорости передачи по каналу 2,4 ГГц загорится, и повторитель должен подключиться к существующей сети Wi-Fi.

Примечание. Если индикатор скорости передачи по каналу 2,4 ГГц не загорается, повторите шаги 1 и 2 или убедитесь, что маршрутизатор поддерживает WPS.

3. Если маршрутизатор поддерживает диапазон 5 ГГц, повторите шаги 1 и 2 для подключения повторителя к диапазону 5 ГГц. На повторителе должен загореться индикатор скорости передачи по каналу 5 ГГц.

Имя беспроводной сети повторителя (SSID) изменится на имя существующей сети Wi-Fi с добавленным окончанием **_2GEXT** или **_5GEXT** в зависимости от диапазона, в котором повторитель подключен к сети Wi-Fi, 2,4 ГГц или 5 ГГц.

Имя существующей сети Wi-Fi:


MyNetworkName

Новое имя сети повторителя:

MyNetworkName_2GEXT


Для подключения к сети повторителя дополнительных устройств с поддержкой Wi-Fi используйте тот сетевой ключ (пароль), который используется в существующей беспроводной сети/ беспроводном маршрутизаторе.

Способ 2. Подключение с помощью веб-браузера

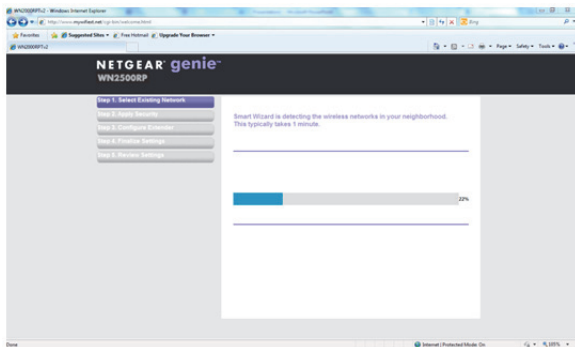
1. После того как повторитель будет включен и индикатор питания  загорится зеленым, с использованием менеджера беспроводных сетей на компьютере выполните поиск беспроводной сети **NETGEAR_EXT** (SSID) и подключение к ней.



Совет. Для поиска беспроводной сети и подключения к ней повторителя можно использовать любой менеджер беспроводных сетей компьютера или планшета.

После установления соединения с компьютером индикатор подключения беспроводного устройства к повторителю  загорается зеленым цветом. Далее вам следует подключить повторитель к существующей сети Wi-Fi.

2. Откройте окно веб-браузера на том же ПК, на экране должно появиться руководство по установке.



Совет. К настройкам повторителя всегда можно обратиться, введя адрес www.mywifiext.net в строке URL-адреса браузера.

3. Ниже представлена последовательность действий, при настройке с помощью веб-браузера:
- Выбор сети Wi-Fi, к которой требуется подключить повторитель.
 - Ввод пароля для существующей сети.
 - Выбор имени для новой сети повторителя.
 - Подключение беспроводных устройств к новой сети повторителя.

Настройки повторителя

Если требуется внести изменения после первоначальной установки или выполнить установку повторно, можно в любой момент получить доступ к настройкам повторителя, введя адрес **www.mywifitext.net** в адресной строке браузера данного устройства. После приглашения на вход в систему введите следующую информацию:

Имя пользователя: **admin**

Пароль: **password**

Качество работы повторителя



Индикатор уровня сигнала указывает качество беспроводного соединения 2,4 или 5 ГГц от повторителя к маршрутизатору.

- Наивысшее качество соединения обеспечивается, когда индикатор горит зеленым цветом.
- Если обеспечивается достаточное для работы качество соединения, индикатор горит желтым цветом.
- Красный цвет индикатора указывает на плохое соединение или отсутствие соединения.
- Если индикатор качества соединения не горит, значит, связь между повторителем и маршрутизатором отсутствует.

Совет. Перед тем как проверять эффективность работы по индикатору уровня сигнала, убедитесь, что индикатор подключения беспроводных устройств к повторителю горит зеленым цветом.

Для улучшения качества работы повторителя выполните следующие действия:

1. Переместите повторитель ближе к маршрутизатору или в другое местоположение в зоне прямой видимости маршрутизатора.
2. Перемещая повторитель, смотрите на индикаторы уровня сигнала и состояния подключения беспроводного устройства к повторителю на передней панели, пока не найдете место с хорошим качеством связи.

Технология FastLane™

Технология Fastlane™ обеспечивает максимальную пропускную способность сети Wi-Fi. Она обеспечивает высокоскоростное соединение Wi-Fi в выделенном диапазоне между повторителем и беспроводным устройством и во втором диапазоне – между повторителем и маршрутизатором. Это идеальное решение для игр с HD-графикой и потоковой передачи HD-видео.

Для активации технологии FastLane выполните следующие действия:

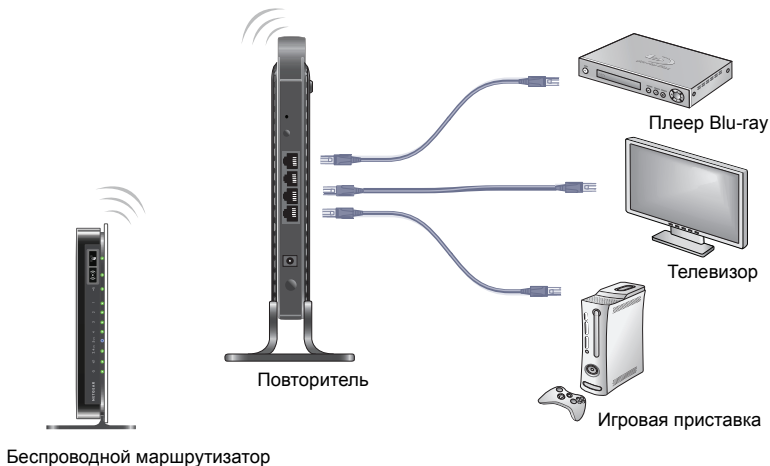
1. По завершении настройки повторителя переключите его в режим FastLane, для чего на веб-сайте **www.mywifiext.net** выполните вход для доступа к странице Extender Settings (Настройки повторителя).

2. В меню левой части таблицы Settings (Настройки) выберите **Advanced** (Дополнительные) > **Operating Mode** (Режим работы).
3. Выберите пункт **FastLane Technology** (Технология FastLane).
4. Просмотрите два параметра технологии FastLane и выберите вариант, соответствующий существующей настройке.
5. Нажмите кнопку **Apply** (Применить).

Совет. Для обеспечения максимальной производительности FastLane ограничивает подключение устройств в выбранном диапазоне. NETGEAR рекомендует выбрать диапазон, который поддерживается большинством ваших устройств.

Четырехпортовый адаптер Wi-Fi

После того как повторитель будет подключен к существующей беспроводной сети Wi-Fi, его порты Ethernet можно будет использовать для беспроводного подключения к сети до четырех устройств. Просто с использованием кабеля Ethernet подключите свое устройство (телевизор, плеер Blu-ray или игровую приставку) к порту Ethernet повторителя, и получите беспроводное подключение до 4 устройств.



Когда следует использовать беспроводную сеть повторителя

NETGEAR рекомендует подключаться через беспроводную сеть повторителя только в том случае, если ПК или беспроводное устройство находится в "мертвой зоне", в которой связь с сетью имеющегося маршрутизатора очень плохая или отсутствует. Это вызвано тем, что скорость передачи трафика данных, направляемого через беспроводную сеть повторителя, ниже, чем при непосредственной передаче из исходной сети беспроводного маршрутизатора.

Если не удастся установить соединение беспроводного устройства с повторителем, переместите повторитель в другое место на равном расстоянии от устройства и маршрутизатора. Если после опробования в нескольких точках устройство не может подключиться к повторителю, передвиньте повторитель ближе к устройству.

SSID и пароли беспроводной сети

В представленных ниже полях запишите новое имя сети (SSID) повторителя и настройки системы безопасности повторителя на тот случай, если в будущем вам понадобится подключать дополнительные беспроводные устройства.

Введите информацию о своей беспроводной сети:

Имя сети (SSID) маршрутизатора _____

Пароль системы безопасности маршрутизатора _____

Имя сети (SSID) повторителя _____

Пароль системы безопасности повторителя _____

Часто задаваемые вопросы

Подробную информацию о продукте см. в *Руководстве пользователя* на веб-сайте <http://support.netgear.com>.

- 1. Программа NETGEAR Genie продолжает запрашивать пароль беспроводной сети, но я уверен, что ввел его правильно. Что делать?**

Вероятно, вы установили повторитель на границе зоны охвата маршрутизатора. Чтобы исправить положение, следуйте инструкциям из предыдущего раздела. Если для обеспечения безопасности вы используете протокол WEP, убедитесь, что ввели ключ беспроводной сети в требуемое поле.

- 2. Я подключился к NETGEAR_EXT и запустил браузер. Почему не отображается экран NETGEAR Genie?**

Сначала убедитесь, что ваш компьютер использует DHCP (обычно это так и есть). Затем убедитесь, что индикатор состояния подключения ПК к повторителю горит зеленым, и что у компьютера имеется действительный IP-адрес. После этого перезапустите веб-браузер и посетите веб-сайт **www.mywifiext.net**.

- 3. Будет ли повторитель работать, если подключить его к маршрутизатору кабелем Ethernet?**

Нет. Повторитель предназначен для беспроводного подключения к маршрутизатору.

- 4. Какое имя пользователя и пароль используется для входа в систему повторителя?**

По умолчанию используется имя пользователя **admin** и пароль **password**. Необходимо учитывать регистр.

Соответствие стандартам

Декларации о соответствии стандартам

Полный текст Декларации о соответствии стандартам ЕС размещен на веб-сайте NETGEAR по адресу http://kb.netgear.com/app/answers/detail/a_id/11621/.

Информацию, связанную с Открытым лицензионным соглашением GNU, см. по адресу http://kbserver.netgear.com/kb_web_files/open_src.asp.



Этот значок помещен в соответствии с директивой Европейского Союза 2002/96 по утилизации электрического и электронного оборудования (WEEE). В случае утилизации данного устройства на территории Европейского Союза этот процесс должен осуществляться в соответствии с законодательством страны по реализации Директивы WEEE.

Представительство:

NETGEAR Inc.
107045 Москва, ул. Трубная 12,
БЦ «Миллениум-Хаус», офис 5F
Телефон: +7 (495) 799-56-10
E-mail: info@NETGEAR.ru
www.NETGEAR.ru

Сервисное обслуживание:

Сеть компьютерных клиник
Компьютерная клиника № 775
109028, г. Москва,
ул. Солянка, д. 1/2, стр.2
Телефон: +7 (495) 783-58-33
<http://www.itclinic.ru>

**Телефон службы поддержки
8-800-100-1160.**

Производитель:

NETGEAR, Inc.
350 E. Plumeria Drive
San Jose, CA 95134 USA
Phone: 1 888 638 4327
E-mail: info@NETGEAR.com
www.NETGEAR.com

Завод-изготовитель:

Funing Precision Component Co.,
Limited. B04 Building, Lot B,
Que Vo Industrial Park, Bac Ninh City,
Вьетнам



201-14225-03

Июнь 2012 г.